

## eviXscan 3D Optima+ M szkennер



### Optimális megoldás 3D szkenneléshez

Az eviXscan 3D Optima+ M szkennер az a megoldás, amely optimálisan ötvözi a legfontosabb felhasználói paramétereket: nagy mérési pontosság (legfeljebb 0,009 mm), nagy sűrűségű pontok (117 pt / mm<sup>2</sup>) és széles mérési tartomány (320 mm x 190 mm x 120 mm) és rendkívül vonzó vételár.

Az Optima+ M egy univerzális mérőeszköz, amelyet 7 cm és 1 m közötti objektumok beolvasására terveztek. A szkennер könnyű kialakításának és könnyű konfigurálásának köszönhetően automatizált robotrendszerekben való felhasználásra tervezték. Sikeresen alkalmazható visszamodellezésben, érintésmentes minőség-ellenőrzésben vagy gyors prototípus készítésben is.

# eviXscan 3D Optima+ M szkennер

## Főbb funkciók:

- Optimális szkennelési tartomány,
- Nagy pontosság,
- Rövid szkennelési idő
- Egyszerű robot és cobot integráció
- Kiváló ár érték arány

## Specifikáció

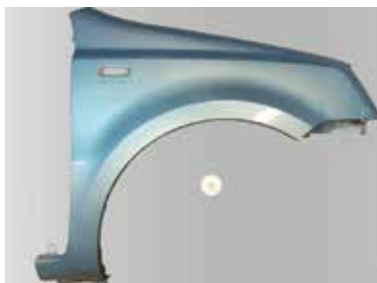


Mérési tartomány	320 x 190 x 120 mm	Szoftver	eviXscan 3D Suite
Pont sűrűség	117 pont / mm <sup>2</sup>	Mentési fájl típusok	stl, ply, obj, asc, bin
Pontosság	0,009 mm	Operációs rendszer	Windows 10 (64 bit)
Szkennelési idő	1,2 másodperc	Kapcsolódás	USB 3.0
Fényforrás	Kék LED	Hardver követelmény	CPU i7, 16 GB RAM, SSD, DirectX grafikus kártya
Kamera	2 x 7 MPx		

\*VDI/VDE 2634, part.2, parameter PS

## Az eviXscan 3D Optima+ M az optimális megoldás az automatizált minőség-ellenőrzéshez

Az Optima+ M modellben használt modern optika biztosítja a szkennelések legmagasabb minőségét, rövid szkennelési idő fenntartása mellett. Ezenkívül a fénynek köszönhetően a szkennер integrálható 5 kg teherbírású robotokkal, amelyeket alacsonyabb ár és nagyobb rendelkezésre állás jellemez.



## Tartozékok:



A kezdő készlet tartalmazza az eviXscan 3D Suite 2.7 szoftvert, egy 20 kg teherbírású forgatóasztalt, marker készletet, kalibráló táblát, tripod állványt, szállító dobozt.